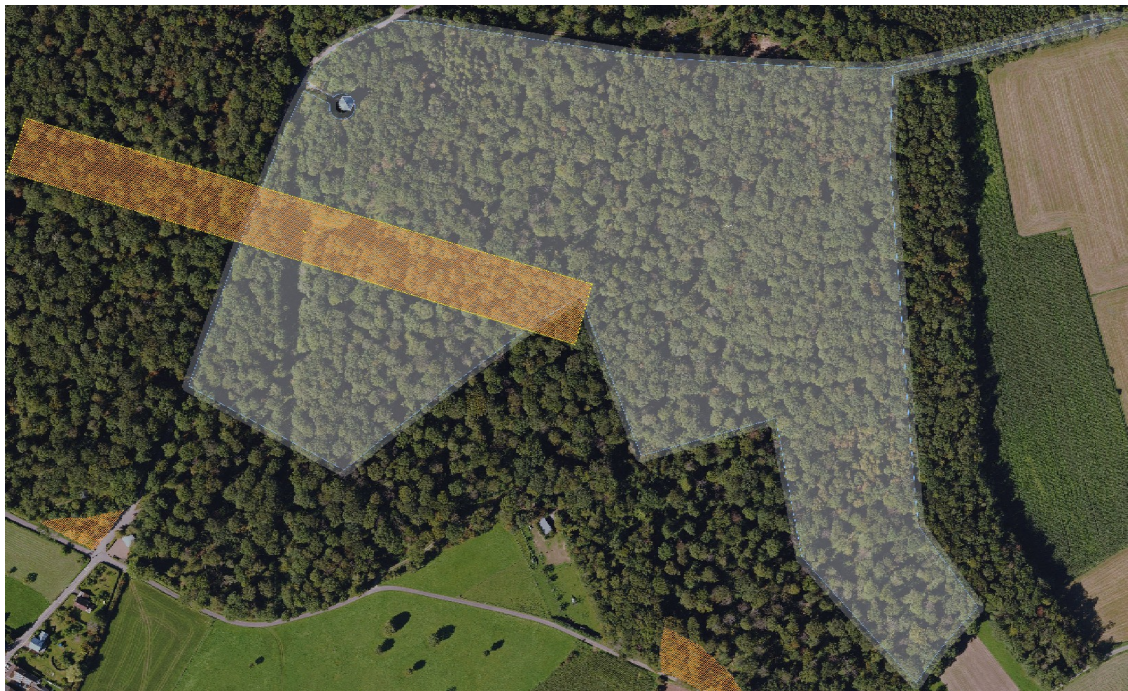


Extrait du Cadastre des sites potentiellement pollués

Parcelle recherchée

Préizerdaul, Reimberg(C), 821 / 1515


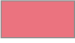
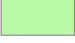





Légende:

SPC

-  Autre
-  Décharge
-  Remblai
-  Réservoir à Mazout

SCA

-  En cours d'assainissement
 -  Nécessitant une intervention
 -  Restriction
 -  Sans restriction
-  site recherche
 -  Communes

Extrait du Cadastre des sites potentiellement pollués

La base de données CASIPO

La base de données CASIPO fait la distinction entre les surfaces SPC (sites potentiellement contaminés) et les surfaces SCA (sites contaminés ou assainis).

Le cadastre des sites potentiellement contaminés (SPC)

Sites pour lesquels l'Administration de l'environnement dispose d'informations relatives à une utilisation historique du site suite à laquelle une contamination du sol ne peut pas être exclue. Une entrée comme SPC ne veut pas nécessairement dire que le site est pollué. Les sites qui sont repris dans la base CASIPO restent dans la base même si une étude analytique prouve l'absence de contamination. Dans certains cas, une étude historique réalisée par un organisme agréé peut suffire pour prouver que le site n'est pas contaminé.

Dès qu'une étude analytique est à disposition de l'Administration de l'environnement, le site est également repris dans le cadastre des sites contaminés ou assainis.

Le cadastre des sites contaminés ou assainis (SCA)

Ce cadastre reprend tous les sites pour lesquels l'Administration de l'environnement dispose d'une étude analytique qui définit les concentrations en polluants dans le sol. Il informe donc sur le réel état de contamination (ou non-contamination du site) et contient également des informations en relation avec d'éventuels assainissements qui ont eu lieu sur le site.

La classification des sites SCA se fait selon la matrice suivante:

- sans restriction: Site sur lequel l'étude historique a écarté tout risque de pollution du sol et sous-sol ou site sur lequel l'étude de sol n'a pas mis en évidence des concentrations en polluants > oSW1 (seuil ALEX02),
- à restriction: Site sur lequel l'étude de sol a mis en évidence des concentrations en polluants > oSW1 (seuil ALEX02), mais où l'affectation ne requiert pas d'assainissement. Il est recommandé de réaliser une étude supplémentaire dans le cas où la documentation existante n'est pas suffisante et où des excavations sont prévues ou dans le cas où l'affectation devient plus sensible,
- nécessitant une intervention: Site sur lequel l'étude de sol a mis en évidence des concentrations en polluants > oSW1 (seuil ALEX02) et pour lequel les futures démarches seront à évaluer au cas par cas,
- en cours d'assainissement: Site sur lequel des travaux d'assainissement sont en cours.

Extrait du Cadastre des sites potentiellement pollués

Sites potentiellement contaminés concernés

(0): SPC/05/1998/RBL

Attribut	Valeur
Surface	SPC/05/1998/RBL
Adresse	HINTGEBESCH REIMBERG
Type	Remblai
Surface (ha)	2.18
Description	Remblai
Historique	1980 - 1981: 14-Remblai
Commentaire	- Zone de protection des eaux potables: zone III

Pour de plus amples informations, veuillez contacter l'Administration de l'environnement via caddech@aev.etat.lu